

CONGRESO HIBRIDO

XXVII

Más que presencial, más que virtual  
"Un Congreso hecho a tu medida"

CONGRESO NACIONAL DE  
**MEDICINA GENERAL Y DE FAMILIA**

**Híbrido.** 14-19 junio 2021

**Presencial.** Mallorca, 17-19 junio 2021

Palau de Congressos de Palma

#SEMG21

DOSSIER COMERCIAL



**SEMG**  
Sociedad Española de Médicos  
Generales y de Familia







## *Un Congreso hecho a tu medida*



*Aportando valor  
añadido*



*Innovando para  
el futuro*

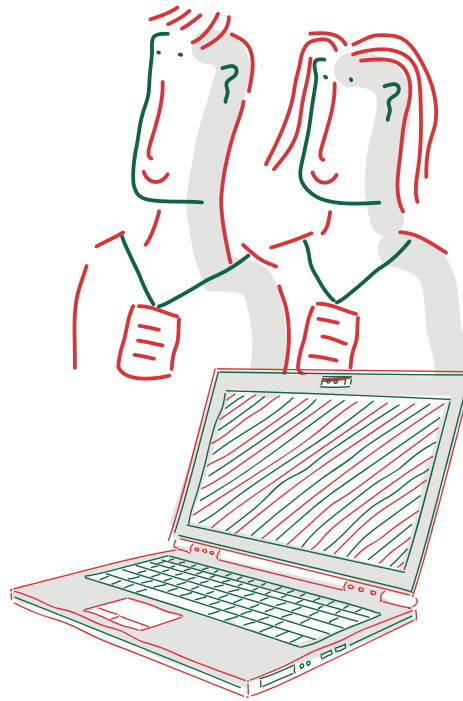


*De aplicación  
inmediata*



*Mejorando las  
competencias*

***Con la Medicina de Familia. Contigo.***



***Accede a toda la información sobre el congreso:  
programa, comunicaciones, inscripciones, plataforma virtual, alojamiento...***

**[pmi.semg.es](http://pmi.semg.es)**



Digital



Presencial



Híbrido

## XXVII CONGRESO NACIONAL DE MEDICINA GENERAL Y DE FAMILIA

Desde su creación, la Sociedad Española de Médicos Generales y de Familia (SEMG) tiene como misión fundamental la formación continuada de los médicos del primer nivel asistencial, para dotarles de las competencias necesarias para el desempeño de su actividad profesional.

En esta tarea, estamos comprometidos con el colectivo médico, con las personas, con la sociedad, y con las instituciones, buscando el objetivo final de una mejora de la calidad formativa, asistencial y profesional de los médicos de Atención Primaria.

Es, por tanto, una tarea colectiva, en la que las aportaciones de todos permiten alcanzar más y mejores objetivos. Cada uno de los agentes implicados, más allá de su grado de participación, contribuyen al éxito final del proyecto, por lo que cada idea o sugerencia le dan un valor añadido.

La pandemia por SARS-CoV-2 ha cambiado nuestra forma de vivir, de trabajar, de relacionarnos y de formarnos. Somos conscientes de que la teleformación ha llegado para quedarse, con sus múltiples ventajas, pero muchos echamos en falta ese aspecto tan importante de nuestro congreso, la parte cultural, social y el reencuentro con compañeros. Por ello, como una muestra más de valor e innovación, a partir de esta edición, implementamos la oferta formativa en formato híbrido (presencial, digital e híbrida). Con este nuevo formato podemos dar respuesta a todas las necesidades de los Médicos de Familia consiguiendo que SEMG siga siendo una sociedad científica líder en nuestro país.

Nuestro Congreso es la actividad más destacada, que pretende ser el escenario de una variada y amplia oferta de contenidos, avalados científicamente, destinados a la actualización de conocimientos y habilidades de los que participan en él.

Cada año, los comentarios recibidos y las encuestas de satisfacción corroboran que estamos en el camino correcto, siendo nuestro Congreso un referente dentro de los que se celebran en nuestro país. Este nuevo formato nace con esa vocación, además de adaptarse a las nuevas demandas formativas, siempre manteniendo la misma calidad científica, compromiso de participación de todos y cada uno de los agentes involucrados en la formación de los médicos generales y de familia son sus pilares fundamentales.

Desde estos planteamientos, la SEMG invita a conocer los nuevos contenidos científicos, formatos, además de la logística y la estructura organizativa, y ofrece nuevas posibilidades de colaboración en nuestro Congreso.

En este dossier se incluye un avance del programa, propuesto por nuestros grupos de trabajo, que sirve de punto de partida, al que se irán incluyendo nuevas propuestas de actividades, siempre dentro del marco científico y deontológico de nuestra profesión, que den respuesta a las necesidades formativas y expectativas de los congresistas.

Las aportaciones, que entre todos vayamos realizando, contribuirán a cerrar el programa científico y lograr un congreso exitoso y de calidad, que alcance los objetivos propuestos.

Con todos, contigo, seguro que lo conseguimos.

*Comité de Congresos SEMG*



## **Comisión permanente y comités**

p.7

## **Estructura del congreso**

p.8

## **Agenda del Congreso**

p.11

## **Patrocinio y colaboraciones**

p.14

## **Inscripciones (Paquetes y cuotas)**

p.18

## **Stands presenciales**

p.20

## **Tarifas de hoteles (Mapa y condiciones)**

p.21

# COMISIÓN PERMANENTE

## Y COMITÉS

### COMISIÓN PERMANENTE

#### Presidente

Antonio Fernández-Pro Ledesma

#### Vicepresidente 1º

Pilar Rodríguez Ledo

#### Vicepresidente 2º

Irene Arnanz González

#### Vicepresidente 3º

Manuel Mozota Núñez

#### Secretaria General

Teresa Benedito Pérez  
de Inestrosa

#### Vicesecretaria General

María Sanz Almazán

#### Secretaria de Información

Marta Martínez del Valle

#### Tesorero

Lorenzo Armenteros del Olmo

#### Vocales

María Asunción Gracia Aznar  
Beatriz Torres Blanco

### COMITÉ ORGANIZADOR

#### Presidente

Alicia Navarro Sánchez

#### Vocales

Teo Cabanes Martín  
Constantino Doganis Peppas  
Aintzane Fuica Fernández  
Isabel Orlandis Vázquez  
Rafael Palmer Juaneda  
Juan Miguel Sampol Company  
José Manuel Valverde Rubio

### COMITÉ CIENTÍFICO

#### Presidenta

Juana Sánchez Jiménez

#### Vocales

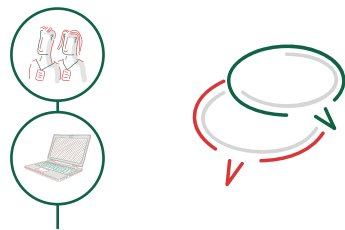
Lorenzo Armenteros del Olmo  
Irene Arnanz González  
Antonio Asensi Pernas  
Teresa Benedito Pérez de Inestrosa  
Ana María Blanco Rodríguez  
Pedro Javier Cañones Garzón  
Agustina Criado Alcázar  
María Cubillo Jiménez  
María Amparo de la Poza Abad  
Higinio Flores Tirado  
Mª Asunción Gracia Aznar  
Jonatán Miguel Carrera  
Manuel Mozota Núñez  
Jaime Orfila Timoner  
Alfonso J. Pérez Jiménez  
Laura María Quintas Vázquez  
Violeta Ramírez Arroyo  
Pilar Rodríguez Ledo  
Beatriz Torres Blanco  
María Luisa Zapata Medín

### COMITÉ DE CONGRESOS

Benjamín Abarca Buján  
Lorenzo Armenteros del Olmo  
Antonio Fernández-Pro Ledesma  
Mª Asunción Gracia Aznar  
Pilar Rodríguez Ledo  
Beatriz Ruiz Rubio  
Beatriz Torres Blanco  
Juan Antonio Trigueros Carrero

# ESTRUCTURA

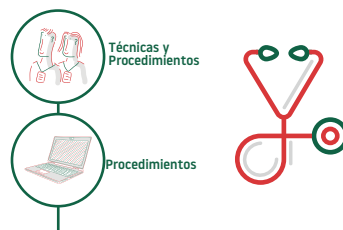
## DEL CONGRESO



### MESA DE CONTROVERSIAS

Duración: 1h

Expertos en la materia son invitados a desarrollar ante el auditorio sus respectivos, a veces divergentes, puntos de vista sobre un mismo tema.



### TALLER

Duración: 1h - 2h

Tras una breve revisión teórica, se realizan de forma práctica procedimientos y técnicas habituales en la consulta del médico de familia con ayuda de simuladores y medios audiovisuales.



### AULAS

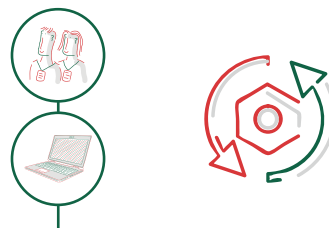
Duración: 1h - 2h

Actividad práctica e interactiva dedicada a la adquisición o mejora de las habilidades estructuradas en diferentes niveles de conocimiento.



### COMUNICACIONES

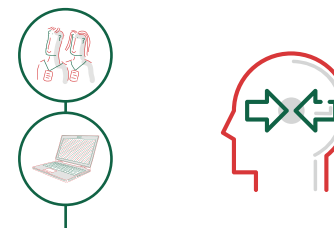
Aportaciones de congresistas basadas en experiencias investigadoras, programas de atención y casos clínicos, con la intención de favorecer el intercambio de conocimientos.



### FORO DE ACTUALIZACIÓN

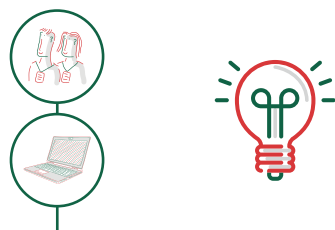
Duración: 1h

Un moderador interactúa con tres expertos que exponen los últimos avances científicos del tema elegido; el congresista participa de manera activa en el debate.



### ACTUALIZACIÓN EN HABILIDADES INDISPENSABLES EN ATENCIÓN PRIMARIA

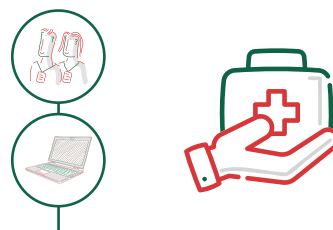
Secuencia de presentaciones NON-STOP de manera precisa y científicamente argumentada sobre actualizaciones de máximo interés en distintas cuestiones de alta prevalencia o especial oportunidad y utilidad para el médico de Atención Primaria, agrupadas por temáticas o áreas comunes.



### INNOVACIONES TERAPÉUTICAS

Duración: 1h 30min

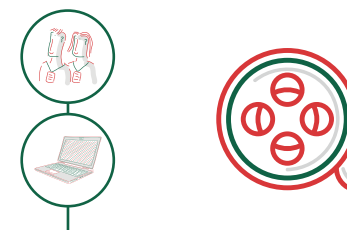
Actualización a cargo de varios expertos de las últimas novedades terapéuticas aplicables a las patologías más prevalentes en Atención Primaria.



### AULA DE RESIDENTES

Duración: 4h

Actividad formativa desarrollada por el Grupo de Residentes y Jóvenes Especialistas de la SEMG (RYJE).



### CINE FORUM

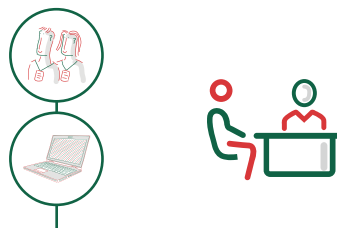
Proyección de una película que aborda un tema relacionado con la Medicina con coloquio posterior.



### SIMPOSIO

Duración: 1h 30min

Presentación de novedades diagnósticas o terapéuticas de un tema de alto interés científico con exposición realizada por uno o varios expertos.



### CASOS CLÍNICOS COMENTADOS

Duración: 1h - 2h

Al hilo de un caso clínico se procede a exponer y debatir de manera secuenciada y con la participación activa del alumno, las recomendaciones y protocolos de actuación más frecuentes, con la posibilidad de integrar formatos innovadores en la versión presencial (gamificación, escape room...)



### FORO MÉDICO CULTURAL

Espacio dedicado a temas de contenido humanístico, cultural y artístico con referencias a la medicina.



## ESPACIO SOLIDARIO

**Duración: 1h - 2h**

Tiempo para la solidaridad



## MENSAJES DEL DÍA

**Duración: 15 minutos**

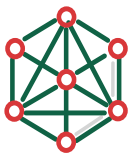
Recopilación de los mensajes clave de actividades del día.



## PRECONGRESO

**Duración: 2h - 4h**

Formación específica ad hoc sobre un tema de interés para el médico de familia en el cual se profundiza desde distintas vertientes.



## NETWORKING

**Duración: 20 minutos**

Tiempo de intercambio de ideas y opiniones entre los participantes, recogiendo los mensajes principales del congreso, sugerencias e impresiones.



## PLATÓ SEMG- TV

Espacio habilitado para la realización de entrevistas y sesiones científicas.

*Nota: Los contenidos on demand permanecerán disponibles durante los 3 meses siguientes a su celebración.*

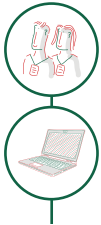
# AGENDA

## DEL CONGRESO

Lunes	Martes	Miércoles	Jueves	Viernes	Sábado	Domingo
7	8	9	10	11	12	13
14	15	16	17	18	19	20
						
21	22	23	24	25	26	27

## AVANCE

## CRONOGRAMA

**PRECONGRESO****Pre-congreso Presencial**

Jueves, 17 de junio  
10:00 - 14.00h

**Pre-congreso Híbrido**

Jueves 17 de junio  
12:00 - 14.00h

**HORARIOS PROGRAMA CIENTÍFICO****Congreso Presencial**

Jueves, 17 de junio  
De 16:00 - 20:00 h

Viernes, 18 de junio  
De 10:00 - 14:30h y de 16:00 - 20:00h

Sábado, 19 de junio  
De 10:00 - 14:30 h y de 16:00 - 18:00 h

**HORARIOS PROGRAMA CIENTÍFICO****Congreso Digital / Híbrido**

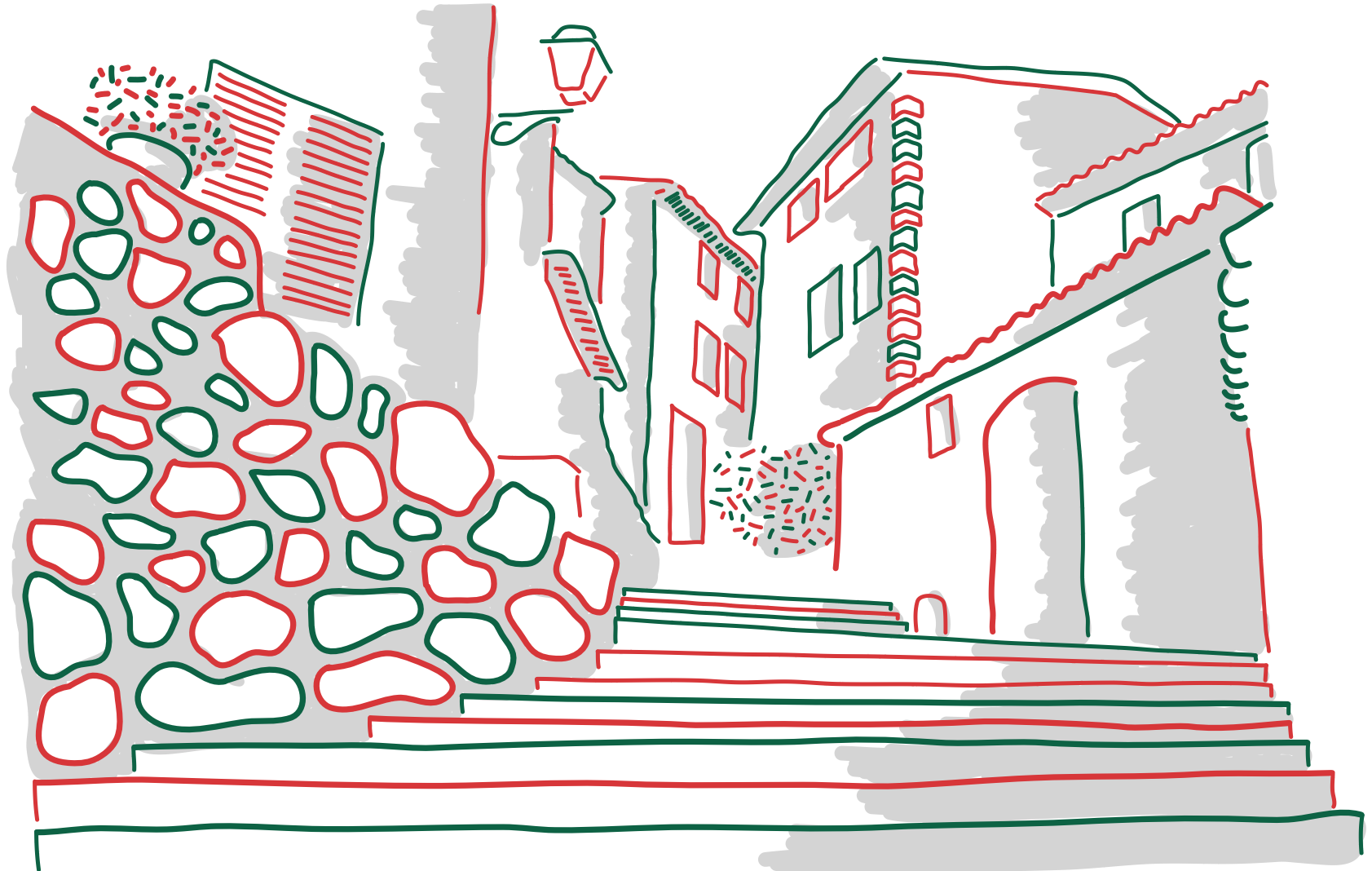
Lunes, 14 de junio  
De 18:30 - 20:00 h

Martes, 15 de junio  
Miércoles, 16 junio  
De 13:00 - 15:00 h y de 17:30 - 20:00 h

Jueves, 17 de junio  
De 10:00 - 14:30 h y de 16:00 - 20:00 h

Viernes, 18 de junio  
De 10:00 - 14:30 h y de 16:00 - 20:00 h

Sábado, 19 de junio  
De 10:00 - 14:30 h y de 16:00 - 18:00 h



# PATROCINIOS Y COLABORADORES

## ALQUILER ESPACIO COMERCIAL


ESPACIO PRESENCIALES	CARACTERÍSTICAS	PRECIO
Palau de Congressos		
Stand 6 m <sup>2</sup>	(3 x 2) altura máxima 2,40 m	4.200 €/+Iva incluye estructura modular
Stand 12 m <sup>2</sup>	(4x 3) altura máxima 4 m	9.000 €/+Iva
Área comercial 24 m <sup>2</sup>	(6 x 4) altura máxima 4 m	20.000 €/+Iva

Los precios indicados incluyen :

- Reserva del espacio seleccionado en el plano
- Acometida eléctrica básica
- Servicio de almacenaje (espacio delimitado por expositor en almacén)
- Acreditación de expositor, cartera de documentación y logo institucional en el programa final.

ESPACIOS DIGITALES	ZONAS
Espacio ULTRA (10.000 €)	Espacio habilitado para tres zonas diferenciadas: Comercial, Médica y Científica
Espacio PLUS (8.000 €)	Espacio habilitado para dos zonas diferenciadas: Comercial y Médica

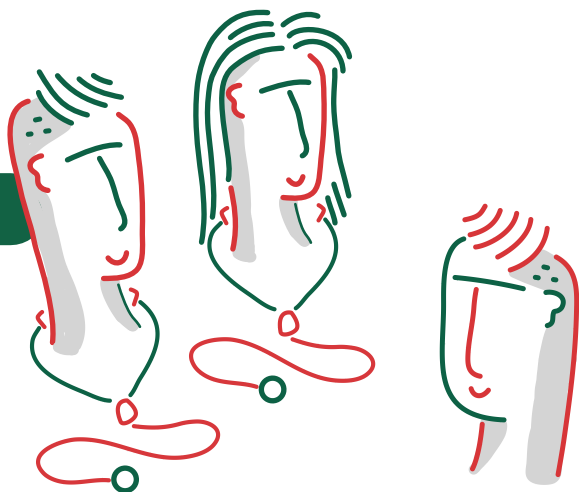
## COLABORACIONES CIENTÍFICAS

<b>1. ESPACIOS DE ACTUALIZACIÓN EN HABILIDADES INDISPENSABLES</b>	Actualizaciones de 30 minutos sobre un tema de interés para el médico de A.P.
	Los espacios pueden ser de 3 ponencias x 30 minutos (1 h y 30 minutos) o de 2 ponencias x 30 minutos (1 hora). Tiempos consecutivos en un mismo tramo horario.
	Estructura de 1 ponente por ponencia con un dinamizador por espacio.
	Desarrollado en salas con capacidad para 100 congresistas durante el jueves, viernes y sábado (consultar cronograma a la organización). Sesión disponible en la plataforma digital del congreso.

## Tarifas

ESPACIO	PRECIO FORMATO HÍBRIDO	PRECIO FORMATO DIGITAL
3 ponencias	12.000 €/+Iva	11.000 €/+Iva
2 ponencias	10.000 €/+Iva	9.000€/+Iva

Más que presencial, más que virtual  
"Un Congreso hecho a tu medida"



## 2. ACTIVIDADES ESPECÍFICAS

Conforman estas actividades diferentes estructuras formativas:

INNOVACIONES TERAPÉUTICAS (moderador + 2 ponentes)

FORO DE ACTUALIZACIÓN EN... (moderador y 3 ponentes)

MESA DE CONTROVERSIAS (moderador + 2 ponentes)

CASOS CLÍNICOS COMENTADOS (2 ponentes)

Desarrolladas en salas con capacidad entre 50 -100 pax en su versión presencial. Sesiones disponible en la plataforma digital del congreso.



## 3. SIMPOSIO SATÉLITE

Estructura a elegir por el patrocinador.  
Actividad desarrollada en la sala de máximo aforo del Palacio de Congresos



Se desarrollarán 2 simposios en el programa del Congreso.

## Tarifas

### ACTIVIDAD SIMPOSIO SATÉLITE

### PRECIO

Jueves o Viernes

20.000 €/+Iva

## Tarifas

ESTRUCTURAS	HÍBRIDO	DIGITAL
Innovaciones Terapéuticas	15.000 €/+Iva	14.000 €/+Iva
Foro de actualización	15.000 €/+Iva	14.000 €/+Iva
Casos clínicos comentados	12.000 €/+Iva	11.000 €/+Iva
Mesa de controversia	12.000 €/+Iva	11.000 €/+Iva

#### 4. TALLERES/ AULAS



**Talleres de Técnicas** ( duración 2 horas -presencial 100%) y **Talleres de Procedimientos** ( 1 hora y 30 mins- híbridos )

Cada taller se puede realizar en 2 o 3 sesiones durante el jueves, viernes y sábado. (consultar cronograma a la organización)

El aforo máximo de cada sesión es de 12 congresistas en su versión presencial. Los talleres de técnicas disponen de la opción de ser grabados y entregar material al patrocinador para su reproducción posterior.(consultar precio a la organización)

#### Tarifas

TALLER DE TÉCNICAS / AULAS	PRECIO	
2 sesiones	5.500 €/+Iva	
3 sesiones	8.000 €/+Iva	
TALLER DE PROCEDIMIENTOS / AULAS	PRECIO HÍBRIDO	PRECIO DIGITAL
2 sesiones	10.000 €/+Iva	9.000 €/+Iva
3 sesiones	12.000 €/+Iva	11.000 €/+Iva

*Nota 1: En los precios indicados no se incluyen gastos de ponentes. La empresa patrocinadora tendrá que hacerse cargo de los gastos de honorarios, inscripción, alojamiento y desplazamiento de ponentes*

*Nota 2: Estos precios no incluyen la entrega de la grabación*

#### OTRAS COLABORACIONES

TIPO	PRECIO
<b>Wifi del Congreso</b>	5.500 €/+Iva
<b>Ciber Congreso</b>	8.000 €/+Iva

Área situada en la zona de exposición comercial, dotada de ordenadores con conexión a internet e impresoras. Montaje del espacio incluido con imagen corporativa del patrocinador.

**Área de SEMG-CIENTÍFICA** consultar precio con la organización

La SEMG como en cada edición del congreso, construirá dentro del espacio comercial su propio área. En esta edición 2021, este área toma un formato digital (además del presencial en Palma de Mallorca).

Dentro del stand virtual de la Sociedad, se habilitará un espacio llamado SEMG-CIENTÍFICA, donde se podrá: Presentar Estudios clínicos, Publicaciones científicas, Guías, consensos.

<b>Mensajes del día</b> (digital)	3 días (6.000 €/+Iva) Todos los días del congreso (11.000 €/+Iva)
-----------------------------------	--

**Plató SEMG TV** Consultar precio a la organización.

Espacio digital y presencial donde se realizarán entrevistas durante el congreso y se grabarán sesiones científicas determinadas.

#### OTRAS OPCIONES DE COLABORACION A VALORAR

**Desayuno con el experto**

**Area ePoster**

**Espacio Científico Digital**

**Sala de espera entre sesiones**



# INSCRIPCIONES

## PAQUETES Y CUOTAS

### PAQUETES DE INSCRIPCIONES

Estos precios no incluyen IVA

Los asistentes inscritos por paquete podrán ser socio o no de SEMG, médico o MIR indistintamente.

La facturación del paquete se hará globalmente.

La inscripción presencial incluye cartera del congresista, restauración ( almuerzos, cafés pausa, cena de clausura).

La fecha límite para la adquisición de paquetes es el 3 de mayo de 2021. La relación de inscritos debe facilitarse a la Secretaría Técnica con fecha tope del 15 de mayo, pudiendo realizar cambios hasta el 30 de mayo.

La inscripción por paquete incluye los mismos conceptos que la inscripción individual.

INSCRIPCIONES PROGRAMA DIGITAL	PRECIO
Paquete de 50 inscripciones	145 €/und. (7.250 €/+Iva)
Paquete de 100 inscripciones	125 €/und (12.500 €/+Iva)
Paquete de 250 inscripciones	100 €/und (25.000 €/+Iva)
INSCRIPCIONES PROGRAMA HÍBRIDO	PRECIO
Paquete de 50 inscripciones	437 €/und (21.850 €/+Iva)
Paquete de 75 inscripciones	422 €/und (31.650 €/+Iva)

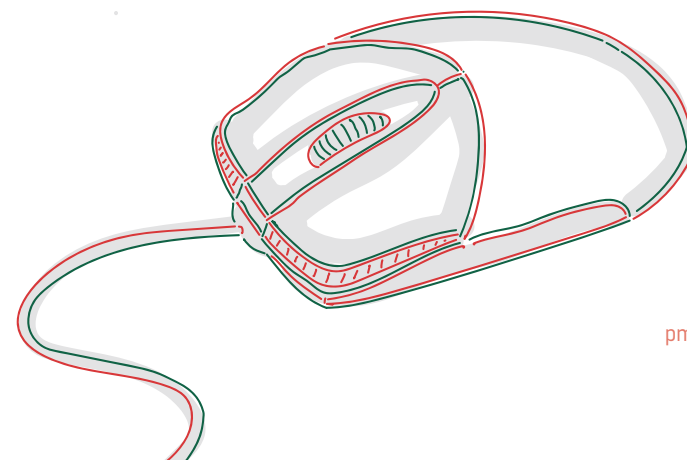
## INSCRIPCIONES POR UNIDADES

INSCRIPCIONES PROGRAMA DIGITAL	PRECIO*
Socio SEMG	130 €
No socio SEMG (médico o MIR)	170 €
MIR socio SEMG	50 €
MIR no socio	75 €
Socios Jubilados	Gratis
Médico/MIR Iberoamérica	50 €

*Nota: Las cuotas de inscripción al Congreso Digital no incluyen el 21% de Iva*

INSCRIPCIONES PROGRAMA HÍBRIDO	PRECIO*
Socio SEMG	442,15 €
No socio SEMG	512,40 €
MIR	210,75 €
Socios Jubilados	82,65 €

*Nota: Las cuotas de inscripción al Congreso Híbrido no incluyen el 21% de Iva*

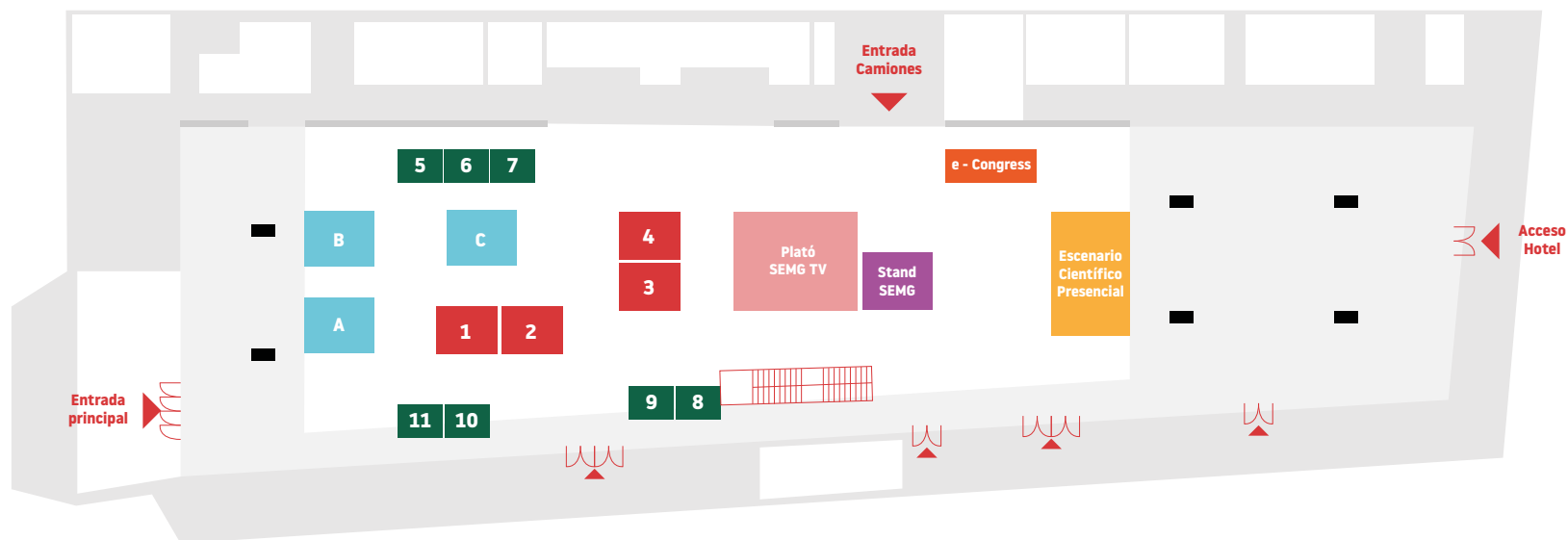


# STANDS

## PRESENCIALES

### ZONA EXPO PLANTA BAJA

20



■ ESPACIO DE 3X2m. Altura máxima 2,40m. Incluye estructura modular. (Del 5 al 11).

■ ESPACIO DE 4X3m. Altura máxima 4m. (Del 1 al 4)

■ ÁREA DE 6X4m. Altura máxima 4m. (A, B y C)

# TARIFAS DE HOTELES

HOTELES	RESERVAS ANTES DEL 3 DE MAYO 2021		RESERVAS A PARTIR DEL 4 DE MAYO 2021	
	DUI	DOBLE	DUI	DOBLE
1 MELIA PALMA BAY 4*S	155	170	180	199
2 MELIA PALMA MARINA 4*	150	165	179	197
3 PALMA BELLVER BY MELIA 4*	145	160	169	187

\* Precios por habitación y noche. Desayuno, Tasa turística e IVA vigente incluidos



# CONDICIONES

## RESERVAS Y CANCELACIONES

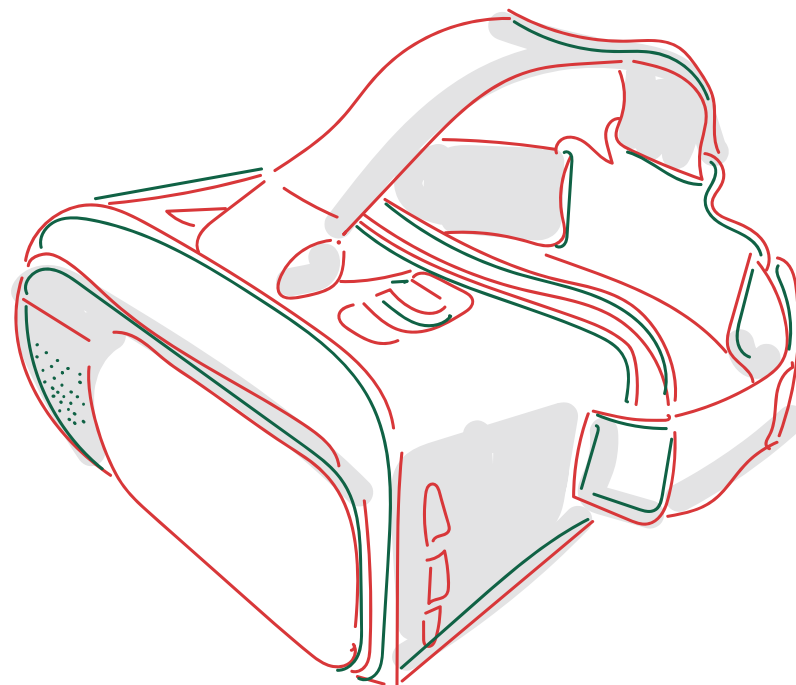
### CONDICIONES RESERVAS INDIVIDUALES

- Se dará por reservada la habitación cuando el pago quede acreditado y se enviará automáticamente e-mail con confirmación de la reserva y bono valedero para su estancia en el hotel reservado.
- Existiendo un cupo limitado de habitaciones, éstas se irán confirmando por riguroso orden de recepción del pago correspondiente.

22

### CONDICIONES DE CANCELACIÓN INDIVIDUALES O EN GRUPO

- Consultar con la secretaría turística



## Organiza

### **Fundación para la Investigación y Formación de la SEMG (FIFSEMG) con el patrocinio científico de la Sociedad Española de Médicos Generales y de Familia**

Paseo Imperial, 10-12. 1ª planta  
28005 Madrid  
Tel.: +34 91 364 41 20

congresos\_semg@semg.es  
www.semg.es  
pmi.semg.es

## Secretaría Técnica

### **FIFSEMG**

CIF G-85940294  
Paseo Imperial, 10-12. 1ª planta  
28005 Madrid

Tel.: +34 91 364 41 20  
congresos\_semg@semg.es

## Agencia de viajes

### **VIAJES EL CORTE INGLES, S.A.**

Congresos Científico-Médicos  
C/ Alberto Bosch, 13 – 4ª y 5ª planta.  
28014 Madrid

Tel.: + 34 91 330 05 79  
Fax: + 34 91 420 39 52  
semg@viajeseci.es

## Sede del Congreso

### **Palau de Congressos, Palma de Mallorca**

Carrer de Felicià Fuster 2  
07006 Palma de Mallorca, Illes Balears

Tel. +34 971 62 69 10 / 971 62 69 22  
www.palmacongresscenter.com

XXVII

**CONGRESO HIBRIDO**

*Más que presencial, más que virtual*  
*"Un Congreso hecho a tu medida"*

CONGRESO NACIONAL DE  
**MEDICINA GENERAL Y DE FAMILIA**

**Híbrido.** 14-19 junio 2021

**Presencial.** Mallorca, 17-19 junio 2021

Palau de Congressos de Palma

**#SEMG21**

